

Legende

- Trassenvariante Gelb**
- Neubaustrecke (Lage an der Oberfläche; v=230km/h)
 - Neubaustrecke (Lage im Tunnel; v=230km/h)
 - Umlegung Bestandsstrecke (v≤160km/h)
 - Rückbau Bestandsstrecke
 - Tunnelportal
 - Brücke
 - Verknüpfungsstelle

Administrative Grenzen

- Staatsgrenze (D/A)

Bestehende Infrastruktur

- Bahnlinie

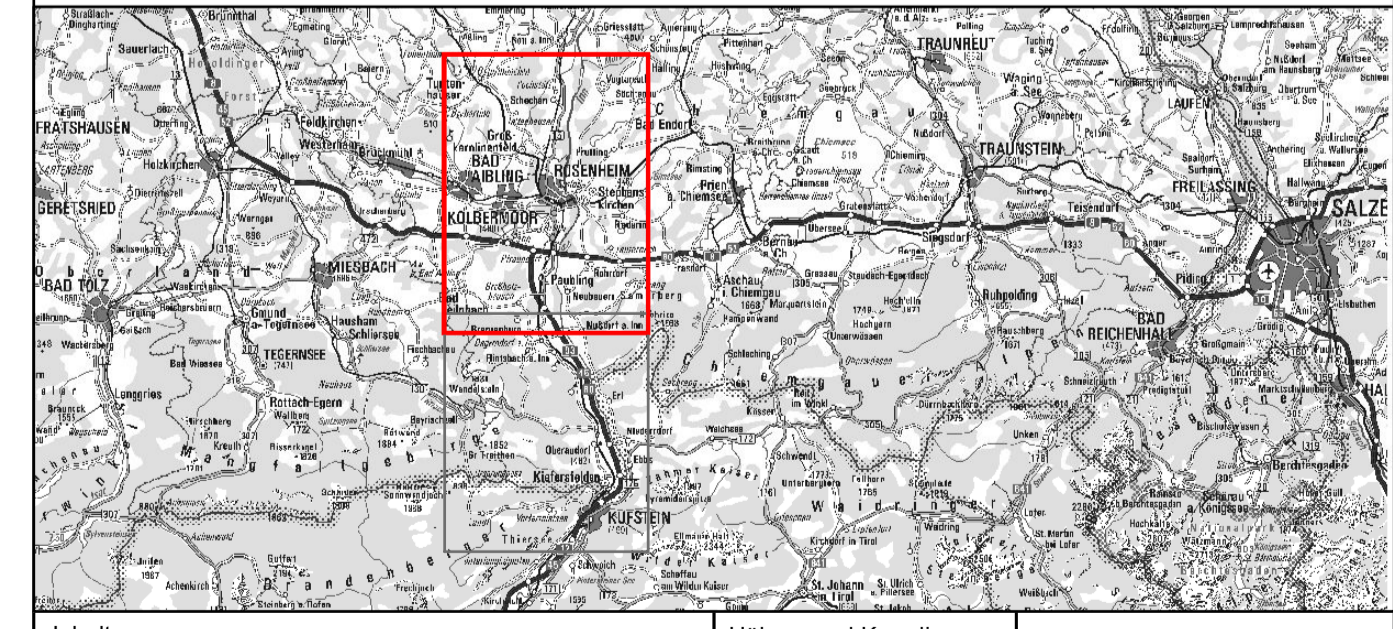
Quellen Kartenhintergrund:
 Bayerische Vermessungsverwaltung, Nr. 771.
 © BEV 2017, N 36811/2017



Konvention von der Fauna, Connecting Europe, der Europäischen Union Anlage Nr. 02-01-02

SCAN-MED-CORRIDOR
BRENNER-NORDZULAUF
ABSCHNITT
SCHAFTENAU - OSTERMÜNCHEN

TRASSENENTWICKLUNG UND TRASSENWAHL
 PHASE 4: TRASSENENTWICKLUNG



Inhalt	Trasse Variante Gelb, Übersichtskarte, Nord	Höhen- und Koordinatensystem	DHRN 12 / DHDN Zone 4
		Maßstab	1:25.000
		Projektkilometer	-

Auftragnehmer / Planersteller:			
	<small>IPBN Infrastrukturprojekte Planung, Bau, Betrieb</small>	<small>OBB INFRA ÖBB-Infrastruktur AG GB Projekte Neu/Ausbau Prinzregentenstraße 1 A-6134 Vomp</small>	<small>DB NETZE Infrastrukturprojekte Süd ABS-NBS 16 Brenner-Nordzug Prinzregentenstraße 5 D-83022 Rosenheim</small>

Datum: 31.03.2021